

overlog | Warehouse Software & Services Hub



overlog | Warehouse Software
& Services Hub



Overlog nasce nel gennaio 2008 con l'acquisizione di Satel Group e delle sue attività di ricerca, sviluppo e realizzazione di sistemi avanzati di gestione ed ottimizzazione logistica del magazzino. Prosegue quindi l'esperienza maturata in oltre 22 anni di attività. Overlog è specializzata nella realizzazione di soluzioni ICT (Software, Hardware e Servizi) per la gestione logistica e può vantare un parco installato di oltre 100 magazzini appartenenti a diversi settori merceologici. L'insieme dei prodotti compone la Suite Software che garantisce soluzioni semplici ed efficaci per soddisfare le problematiche delle logistiche aziendali. Overlog si focalizza nell'ascolto dei propri clienti, per soddisfare al meglio le loro reali esigenze.

**COMPANY
TIMELINE**





overlog

overlog

overlog

overlog



“Da ingegnere sono sempre attento alle novità tecnologiche, ma per i collaboratori sono ancorato ai valori tradizionali dove la vera differenza la fanno le persone.

Professionalità, impegno e condivisione sono le competenze del team che consentono a Overlog di raggiungere sempre la massima soddisfazione dei clienti”.

Ing. Marco Crasnich - CEO di Overlog



La nuova sede di Overlog: spaziosa, moderna e adatta ad un'azienda in continua crescita. Overlog rimane a Buttrio con la consueta qualità, ricerca e sviluppo di prodotti sempre all'avanguardia.



Le persone che lavorano in azienda sono il nostro valore aggiunto. Affidabilità, precisione, innovazione e professionalità: le parole chiave del nostro team.



L'offerta di prodotti e servizi di Overlog è stata scelta da oltre 100 aziende di diversi settori, che hanno apprezzato l'architettura software flessibile e facilmente configurabile di SLIM2k, l'integrabilità con le nuove tecnologie, l'efficienza dell'intera Suite Software di Overlog e le competenze professionali dell'intero team.

LE NOSTRE SOLUZIONI E I NOSTRI AMBITI DI COMPETENZA



CONSULENZA OPERATIVA

Di centrale importanza sono lo studio e l'analisi dei dati e dei processi, al fine di proporre al cliente nuove metodologie di gestione delle fasi di lavoro e nuovi processi, garantendo così miglioramenti in termini di efficienza, tempi e costi.



SOLUZIONI

Grazie alle nostre competenze, offriamo una risposta completa e innovativa per affrontare, insieme ai clienti, tematiche relative all'integrazione dei sistemi software, avvalendoci sia di nostri prodotti che soluzioni di nostri partner e/o fornitori consolidati in sistemi per la logistica e la gestione della Supply Chain.



HARDWARE

A completamento delle soluzioni software si aggiunge la scelta delle migliori sistemi hardware. Il team Overlog, grazie alla sua pluriennale esperienza ed alle sue partnership, è in grado di fornire un servizio completo di scelta, di integrazione e di assistenza degli strumenti hardware più adatti alle diverse necessità.



PROGETTUALITÀ

Lavoriamo in partnership con i clienti realizzando progetti mirati agli obiettivi da ottenere. Ai nostri software uniamo le tecnologie di settore più avanzate e metodologie strutturate di lavoro per garantire un risultato concreto. Affrontiamo ogni progetto in termini analitici, andando ad individuare i punti critici e le soluzioni ottimali per singolo cliente.

SETTORI



Food&Beverage



Industry



Fashion



Forniture& Wood



Logistic Operators



Medical&Pharma



Tech&IT



Services



Retail

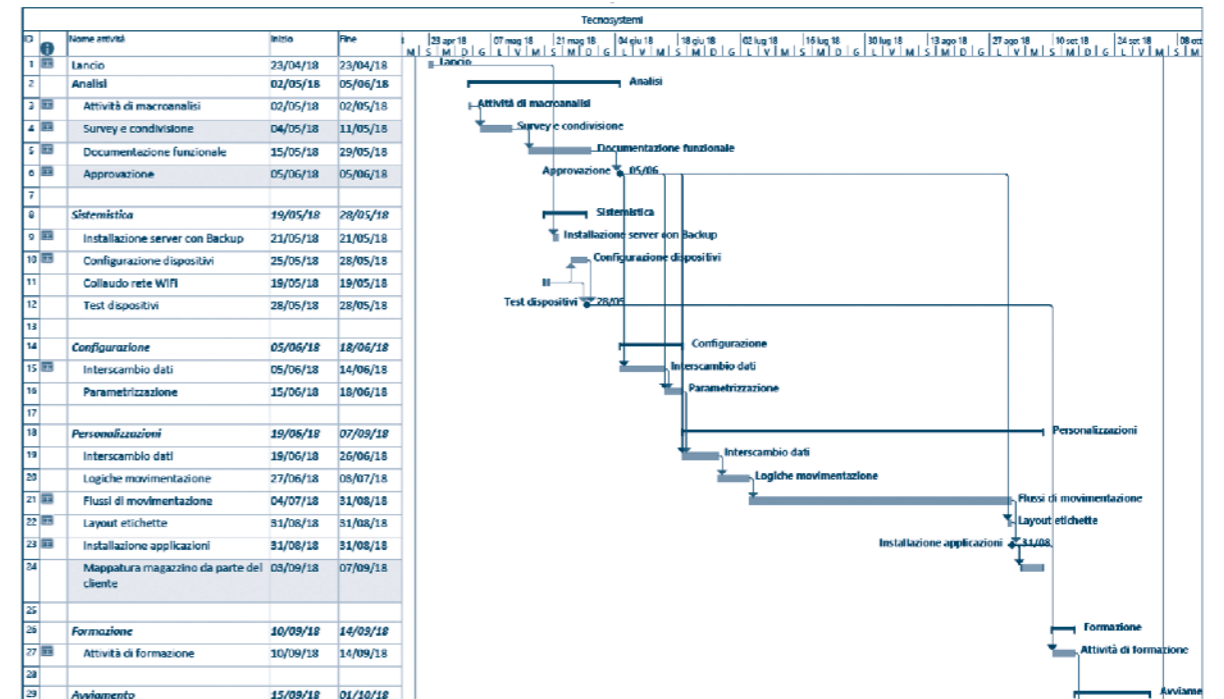
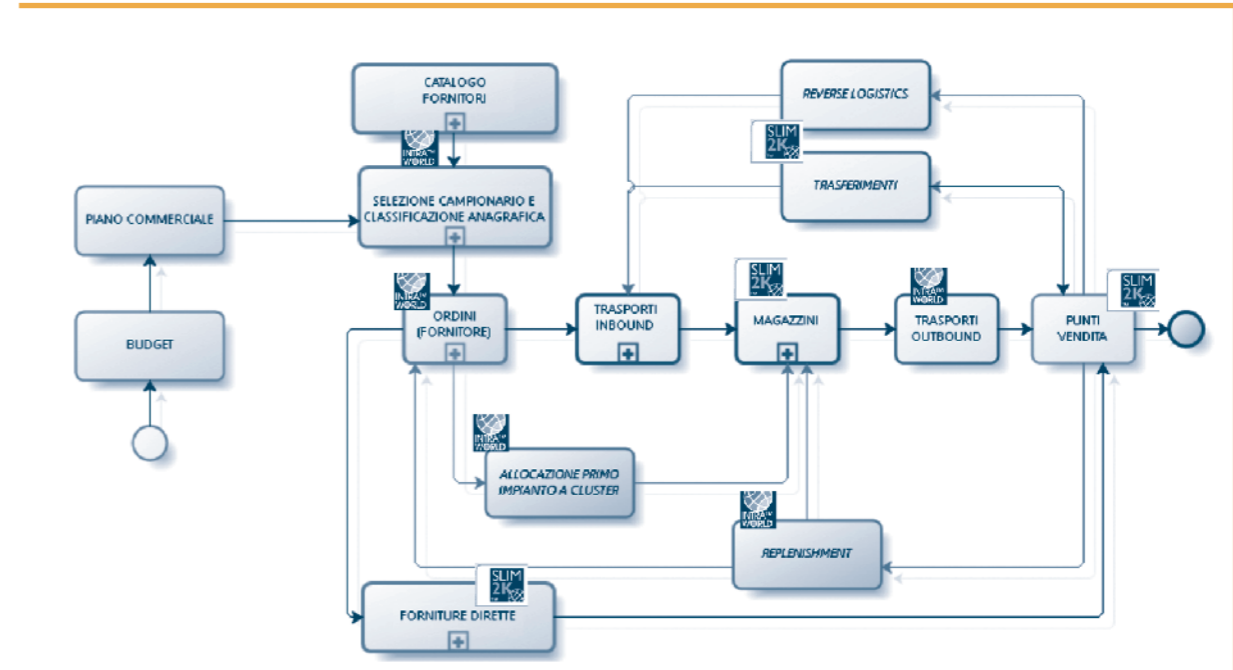


CONSULENZA OPERATIVA

La nostra azienda eredita da Satel Group l'esperienza più che ventennale nell'ambito della logistica di magazzino ma resta distante dalla parola "consulenza" nel senso più puro del termine. Per questo abbiamo definito la nostra come Consulenza Operativa. Forti dell'esperienza maturata in più di 80 magazzini e di un team con competenze specifiche in tutti gli ambiti della Supply Chain, affrontiamo ogni progetto in termini analitici, andando ad individuare i punti critici e le soluzioni ottimali per ogni singolo cliente. Miriamo a individuare i punti di debolezza dei processi e proponiamo un modello operativo che va dalla modifica del layout di magazzino, al cambiamento dei processi, all'inserimento del WMS SLIM2k e/o all'inserimento di nuove tecnologie (come RFID, il Voice o il Pick To Light) al fine di garantire ai nostri clienti miglioramenti in termini di efficienza, tempi e costi.

LA NOSTRA CONSULENZA OPERATIVA

- **Analisi magazzini esistenti e progetti per nuovi magazzini, definizione layout, organizzazione, procedure operative, attrezzature e supporti informatici**
- **Analisi dei processi, della produttività e individuazione delle fasi critiche**
- **Analisi per implementazione e avviamento WMS SLIM2k**
- **Diminuzione dei costi, miglioramento Supply Chain**
- **Analisi e individuazione KPI da monitorare con obiettivo di riduzione costi e aumento efficienza**
- **Analisi statistiche con realizzazione di dashboard che sintetizzano le prestazioni di magazzino fornendo analisi previsionali, basate sui dati storici, utili per dimensionare l'operatività di magazzino**



IMPLEMENTAZIONE

FASE DI ANALISI

Consiste in una serie di giornate - il numero dipende dal progetto - che gli analisti di Overlog dedicano all'interno del magazzino dei clienti al fine di studiare i processi e verificare le eventuali migliorie e/o nuove soluzioni da proporre nelle fasi di gestione della Supply Chain:



ACCETTAZIONE



VERSAMENTO



PRELIEVO



SPUNTA



SPEDIZIONE

È una fase fondamentale nella quale verranno condivise con il cliente l'entità del progetto e le soluzioni emerse per l'ottimizzazione della gestione del magazzino.

- Analisi dei processi, della produttività e individuazione delle fasi critiche
- Analisi per implementazione e avviamento WMS SLIM2k
- Diminuzione dei costi e miglioramento Supply Chain
- Analisi e individuazione KPI da monitorare con obiettivo di riduzione costi e aumento efficienza
- Analisi statistiche con realizzazione di dashboard che sintetizzano le prestazioni di magazzino fornendo analisi previsionali, basate sui dati storici, utili per dimensionare l'operatività di magazzino



FASE DI ATTIVITÀ SISTEMISTICA

Consiste nella predisposizione e installazione del server - qualora il cliente non disponga di un server idoneo - nella configurazione dei dispositivi e nella progettazione di un impianto wi-fi.

FASE DI CONFIGURAZIONE E PARAMETRIZZAZIONE DEL SISTEMA

Il sistema viene adeguato al documento funzionale concordato con il cliente, redatto durante la fase di analisi. In questa fase hanno luogo tutte le attività di personalizzazione, qualora richieste, e viene effettuata una verifica del corretto e completo interscambio di dati con il gestionale del cliente.

FORMAZIONE

La fase di Formazione è fondamentale per la determinazione del successo del progetto e comporta un alto coinvolgimento del personale di magazzino.

Questa fase prevede corsi suddivisi per funzioni:



ACCETTAZIONE

VERSAMENTO

MOVIMENTAZIONE
INTERNA

PRELIEVO

SPUNTA

SPEDIZIONE

La Formazione, pur essendo accurata e approfondita, risulta abbastanza veloce, grazie alle caratteristiche intuitive del software. Per ogni progetto viene stilato un planning di lezioni specifiche, con step a più livelli a seconda della struttura, in modo da coinvolgere i responsabili del personale operativo.

AVVIAMENTO

La fase di avviamento prevede un inventario iniziale con successivo go live del progetto.

- **Inventario iniziale:** il team di Overlog si rende disponibile a organizzare e supportare l'inventario iniziale con personale esperto;
- **Go live del progetto:** questo è il momento cruciale, desiderato e al tempo stesso temuto da ogni azienda. In questa fase così delicata, il cliente viene accompagnato dal team di Overlog, che fornisce un supporto e un affiancamento sul campo con personale specializzato, dedicato per più giornate, e con un supporto da remoto.

ASSISTENZA

Il servizio di assistenza viene attivato in seguito alla fase di avviamento del progetto e dopo il rodaggio iniziale.

L'ASSISTENZA È DI TRE TIPI:

■ CO-MNT (co-maintenance)

Questo tipo di assistenza consiste nel disporre sempre dell'ultimo aggiornamento di SLIM2k e degli aggiornamenti rilasciati nel corso dell'anno (ultime versioni aggiornate, correzioni relative applicate alla sicurezza, evoluzioni del prodotto).

Ogni implementazione richiesta da un cliente può avere una ricaduta positiva anche sugli altri clienti, poiché l'implementazione può diventare disponibile per tutti gli aderenti.

■ CO-ASS (co-assistance)

Questo tipo di assistenza prevede la presa in carico di ogni problema manifestato da un cliente, entro due giorni lavorativi. Il servizio prevede assistenza telefonica e da remoto.

Nel caso venga richiesta un'assistenza con copertura h24 7/7, Overlog effettua una valutazione diretta con il cliente riguardo i termini specifici di assistenza S.L.A. (Service Level Agreement) basati sulle diverse necessità.

■ ASSISTENZA HARDWARE

Overlog offre ai propri clienti un'assistenza dedicata agli apparati hardware.

Per i clienti che acquistano apparati hardware per il proprio magazzino presso Overlog, l'azienda diventa il punto di riferimento in caso di guasti e/o malfunzionamenti.

È prevista un'assistenza al fine d'individuare il guasto con relativa riparazione e/o sostituzione sia durante il periodo di copertura della garanzia dal produttore che successivamente alla scadenza.





SLIM2k IL NOSTRO WAREHOUSE MANAGEMENT SYSTEM INTEGRATO

SLIM2k PANORAMICA

SLIM2k è la Soluzione Logistica Integrata di Magazzino di Overlog, è un Warehouse Management System (WMS) che prende in carico tutte le movimentazioni di merce del o dei magazzini ottimizzandone al meglio le operazioni.

Il sistema dialoga costantemente con il sistema gestionale dell'azienda e con eventuali altri software presenti (sistemi di movimentazione automatici, TMS, PDM ed altro). In particolare i punti di forza di SLIM2k sono:

PUNTI DI FORZA

- DISTRIBUIRE PRODOTTI E SERVIZI IN MODO INTEGRATO
- RISPARMIARE NELLE ATTIVITÀ DI APPROVVIGIONAMENTO
- RIDURRE I COSTI DELLA LOGISTICA
- MIGLIORARE LE ROTAZIONI DEGLI STOCK
- AUMENTARE LA PERCENTUALE DI CONSEGNE ON TIME
- OTTIMIZZARE AL MEGLIO LE RISORSE OPERATIVE DEL MAGAZZINO

CARATTERISTICHE



FLESSIBILE



SCALABILE



MULTI-DITTA



MULTI-LINGUA



MULTI-PIATTAFORMA



MULTI-DATABASE

TECNOLOGIA

SLIM2k è un WMS basato su tecnologia WEB internet. Questo permette a qualsiasi dispositivo dotato di browser internet di poter accedere al sistema (PC, tablet, smartphones).

SLIM2k è innestato sul framework IntraWorld realizzato con le moderne tecniche orientate agli oggetti che lo rendono particolarmente configurabile e flessibile.

SLIM2k è una soluzione multiditta, multimagazzino, multilingua. Sulla base delle profilazioni delle utenze si presenta per le sole funzionalità previste. In SLIM2k la rappresentazione delle informazioni è configurabile per cui i dati si possono rappresentare come l'utente è abituato a vederli.

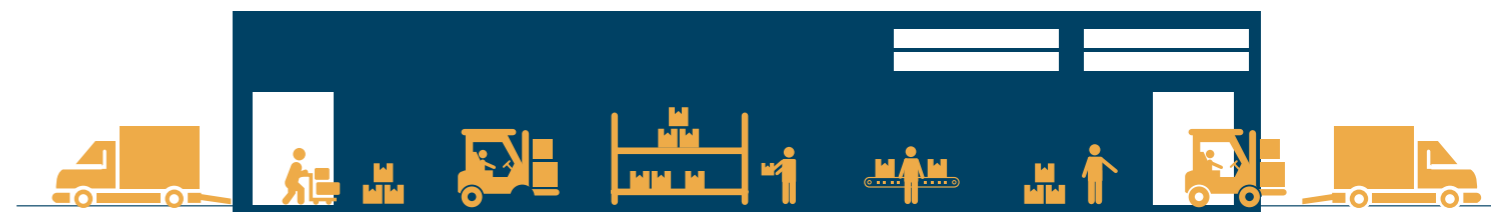
SLIM2k copre tutte le fasi del processo logistico e fornisce ai responsabili di magazzino gli strumenti per analizzare l'andamento delle operazioni, per eseguire statistiche sulle attività eseguite, per inviare notifiche al verificarsi di eventi a specifici ruoli interni, per gestire l'accessibilità controllata alle aree operative e molto altro ancora.

SLIM2k si integra ed estende le proprie funzionalità interfacciandosi con sistemi automatici di movimentazione, con i sistemi di guida e riconoscimento vocale, tramite indicazioni luminose alle aree di prelievo, con i sistemi di calcolo automatico delle volumetrie.

- ACCESSIBILITÀ AL SISTEMA DI MAGAZZINO ATTRAVERSO UN BROWSER INTERNET
- RIDUZIONE COSTI DI GESTIONE DELL'APPLICAZIONE
- RIDUZIONE COSTI DI GESTIONE DELL'INFRASTRUTTURA
- INTEGRAZIONE TECNOLOGIE AVANZATE (RFID, VOICE RECOGNITION, PICK TO LIGHT, PACK TO LIGHT)

FLUSSI GESTITI

Sviluppato su un'architettura aperta e configurabile, permette una gestione dinamica delle allocazioni delle merci, ottimizza le attività di material handling e consente un monitoraggio continuo delle attività e delle risorse umane e automatiche.



01

RICEVIMENTO

02

STOCCAGGIO E MOVIMENTAZIONE

03

PRODUZIONE

04

CONTROLLO E STATISTICHE

05

PICKING E SPEDIZIONE



SCOØRTA PER LA GESTIONE DELLE SCORTE

PANORAMICA

La formulazione di un'adeguata politica di gestione delle scorte e l'organizzazione dei magazzini costituiscono un elemento cruciale di competitività in termini di costi operativi, cash flow e livello di servizio reso al cliente.

GLI OBIETTIVI SONO:

- GARANTIRE MAGGIOR CONTROLLO E PIANIFICAZIONE DELLE GIACENZE
- RIDURRE LE AREE DI RISCHIO AUMENTANDO LA QUALITÀ DEL SERVIZIO
- CONTROLLO E OTTIMIZZAZIONE DEI CRITERI DI APPROVVIGIONAMENTO CON RIDUZIONE DELLE SCORTE MEDIE E DEI COSTI DI GESTIONE

La risposta di Overlog è **SCOØRTA** (Gestione delle Scorte), lo strumento di supporto alla fase che implica una scelta rispetto all'ordinativo da fare, e quindi: quanto ordinare e soprattutto quando. Con SCOØRTA l'attività di gestione delle scorte è supportata da indicatori aggiornati in real time e da algoritmi statistici funzionali all'analisi previsionale sui dati di consumo e vendita. Grazie a SCOØRTA l'operatore può concentrarsi sulla validazione dei risultati proposti grazie ad un sistema avanzato di reportistica e controllo, demandando al sistema tutte le operazioni di routine.

CARATTERISTICHE

- AMBIENTE INTEGRATO E INTUITIVO
- GESTIONE AUTONOMA E AUTO ADATTIVA DEI DIFFERENTI MODELLI PREVISIONALI A DISPOSIZIONE
- INTERFACCIA GRAFICA INTERATTIVA
- GESTIONE AUTOMATICA DELLE PRIORITÀ DI RIORDINO
- VALUTAZIONE E VALIDAZIONE DELL'AFFIDABILITÀ DELLE PREVISIONI
- INTEGRAZIONE CON IL SISTEMA GESTIONALE PER LA GENERAZIONE DEGLI ORDINI DI ACQUISTO
- ARCHITETTURA STRUTTURATA IN GRADO DI EFFETTUARE IN MODALITÀ "BATCH" OPERAZIONI COMPLESSE

LA SOLUZIONE

SCOØRTA è un prodotto innovativo per l'analisi dinamica e semplificata dei dati di magazzino e per l'integrazione con le attività di gestione delle richieste d'acquisto. Può essere utilizzato sia come strumento stand alone che come modulo del WMS SLIM2k.

BENEFICI

Grazie a SCOØRTA si può ottenere:

TOTALE CONTROLLO DELLE SCORTE DI MAGAZZINO, CON UNA PANORAMICA COMPLETA E INTERATTIVA

GESTIONE AUTOMATICA DELLE PRIORITÀ DI RIORDINO, BASATA SU TEMPI DI APPROVVIGIONAMENTO E GIACENZE DI MAGAZZINO

ANALISI PREVISIONALI RIGUARDANTI I CONSUMI E LE VENDITE

OTTIMIZZAZIONE DEI CRITERI DI APPROVVIGIONAMENTO

RIDUZIONE DEGLI SPRECHI

RIDUZIONE DEI COSTI DI GESTIONE DEL SURPLUS DI MERCE

STATISTICHE ARTICOLO

Gestione Scorte		Report consumi...	
Articolo	ANIC0816 (BREVIL 90 4140 TULLI-TUB 14) (copie)	Previs. Consumi	0
Classe	06	Già vend.	0
Pre.		Già invig.	0
Nome articolo		Già acc. d.	0
Richiesta		Già acc. su	0
Ordinabile	AR	Già inv.	0
Unit. Funz.		Già tot.	0
Leadtime	30 giorni	Previs. Tot.	195,408
Leadtime eff.	30 giorni	Previs. Medio	3,257
Ultimo prezzo	€ 0,00	Previs. gg	4,653
Scorta Sic.		Errore	40,798
Addebiti per cubo	0	Difac. Errore	2,782
Costi per articolo	0	Previs. Errore	
Costi per pallet	0	Autonomia	10/4/2014 10:57:05
Prof. prevision.	60	Data ord.	11/0/2014 10:57:05
Prof. richiesta	60	Già vend. max	0
Primo uscio a		Già prevista	377,97
Classe 30gg	2,562	Già invig.	378
Classe 150gg	1,133		
Classe 90gg	0,667		
Classe 30gg	0		
Report consumi			

ACCESSO ALLE STATISTICHE DI GIACENZA, CONSUMO, FORNITURA E DETTAGLI DI PREVISIONE

REPORT STATISTICI



TECNOLOGIE UTILIZZATE

Utilizza le tecnologie consolidate e innovative come:

- MOTORE DI ELABORAZIONE PROGETTATO PER ANALISI DATI A ELEVATE PRESTAZIONI SU GROSSE MOLI DI DATI
- ALGORITMI AVANZATI DI ANALISI DEI DATI (SERIE TEMPORALI, TECNICHE DI FORECASTING, ECC...)



REVERSO

LA GESTIONE DEI NOLEGGI

REVERSO è la soluzione di OVERLOG che trova applicazione in tutti i settori e i casi in cui ci sia la necessità di gestire e tracciare i beni dati a noleggio: come per esempio in comodato d'uso o in conto deposito.

SOLUZIONE

REVERSO è stato progettato per consentire la gestione della fase di noleggio e di rientro della merce in magazzino. In più, consente:

- Di effettuare delle statistiche sugli articoli e di avere uno storico dei noleggi in ogni momento
- Di gestire i flussi di autorizzazione
- All'operatore di magazzino di ricevere in tempo reale l'ordine e procedere al prelievo degli articoli indicati tramite terminale RF, preparando il materiale per la consegna
- L'invio di sms o mail, per informare l'utilizzatore del bene sulla data di consegna o sulla disponibilità del prodotto
- Di gestire il rientro della merce: grazie al software innovativo **REVERSO**, i prodotti riportati in magazzino vengono sanificati o, eventualmente, viene effettuata una riparazione ordinaria e/o straordinaria
- La tracciabilità completa degli ausili noleggiati

CARATTERISTICHE

- Utilizzabile sia con dispositivi desktop che mobile
- Gestisce movimentazione, localizzazione e rientro prodotti noleggiati

BENEFICI

- Verificare mediante un qualsiasi dispositivo la disponibilità degli ausili e/o beni necessari
- Effettuare prenotazione degli ausili e/o beni con invio richiesta al magazzino noleggi, con i riferimenti del cliente
- Ridurre i tempi di attesa
- Ottimizzare la gestione del magazzino





INTRAWORLD WEB BASED FRAMEWORK

PANORAMICA

Intraworld è un Framework Web Based industriale che consente di processare e condividere informazioni in ambienti dotati di dispositivi eterogenei.

- VISIBILITÀ E FUNZIONALITÀ SU APPLICAZIONI
- VISIBILITÀ E FUNZIONALITÀ SU DOCUMENTI E DATI
- VISIBILITÀ E FUNZIONALITÀ SU PIATTAFORME E DATABASE DIFFERENTI IN MODO MIRATO E SICURO
- REALIZZARE UN AMBIENTE PER LO SVILUPPO IN MODO VELOCE E DOCUMENTATO

La piattaforma ha un duplice scopo: dare visibilità e funzionalità su applicazioni, documenti e dati su piattaforme e database differenti, in modo mirato e sicuro, sia a utenti dell'intranet che della extranet aziendale e realizzare un ambiente per lo sviluppo di applicazioni verticali e specifiche in modo "veloce" e documentato, permettendo scelte tecnologiche differenziate e non obbligate.

CARATTERISTICHE

- PUÒ ESSERE UTILIZZATO SU PIATTAFORME SOFTWARE E HARDWARE DIVERSE
- OFFRE UNA POSSIBILITÀ D'INTERFACCIAMENTO ALLE BASI DATI PIÙ DIVERSE
- L'INTERFACCIA È COMPLETAMENTE USER FRIENDLY



LA SOLUZIONE INTRAWORLD

La soluzione Intraworld è sviluppata con tecnologia orientata agli oggetti e prevede la gestione dei dati stessi come oggetti



BENEFICI

Con Intraworld si ha la possibilità di gestire criteri complessi di autenticazione e assegnazione diritti e permette di astrarre le interfacce di accesso ai dati, separandole da come questi sono strutturati. L'interfaccia del Framework Intraworld è user friendly e gestibile in tutte le sue funzionalità, anche nello sviluppo, da qualsiasi operatore/sviluppatore.

- GESTIRE CRITERI COMPLESSI DI AUTENTICAZIONE E ASSEGNAZIONE DIRITTI
- CONSENTE DI ASTRARRE LE INTERFACCE DI ACCESSO AI DATI
- INTERFACCIA NORMALIZZATA PER ACCEDERE A INFORMAZIONI PRESENTI SU SISTEMI DIVERSI
- ACCESSO ALLE INFORMAZIONI DA DISPOSITIVI DIVERSI (PC, TABLET, SMARTPHONE, WEB CORNER, SMART TV)
- NESSUNA NECESSITÀ DI INSTALLAZIONE DI APPLICAZIONI AGGIUNTIVE
- SCALABILITÀ DELLA SOLUZIONE DA POCHI A MIGLIAIA DI UTENTI



TECNOLOGIE UTILIZZATE

- IL FRAMEWORK INTRAWORLD GARANTISCE LA POSSIBILITÀ DI SVILUPPO DI APPLICAZIONI ANCHE SU APPARATI NON CONVENZIONALI, COME: TERMINALI PER LA LETTURA DEI CODICI A BARRE, PALMARI, CELLULARI, TABLET, BILANCE ELETTRONICHE, PLC, I/O DIGITALI. IN ALTRE PAROLE, PUÒ ESSERE APPLICATO A TUTTO CIÒ CHE NON È RIDUCIBILE A UN PERSONAL COMPUTER.
- TERMINALI PER LA LETTURA DEI CODICI A BARRE
- PALMARI, CELLULARI E TABLET
- BILANCE ELETTRONICHE, PLC, I/O DIGITALI



VOICE

La tecnologia Voice segna un'importante evoluzione in termini di velocità, sicurezza ed economicità nell'esecuzione delle operazioni che richiedono elevata manualità.

Utilizzata con successo soprattutto nel **settore della GDO e del Food&Beverage**, la tecnologia si sta insediando anche in altri settori, come **il manifatturiero, tessile, moda e pelletterie, logistica e distribuzione**, dove risulta fondamentale garantire precisione ed efficienza nel prelievo e dove è necessario operare a mani libere. Il sistema, perfettamente integrato con SLIM2k e già in uso presso vari siti di stoccaggio di aziende clienti, garantisce miglioramenti qualitativi e quantitativi, sia a livello operativo che a livello gestionale/organizzativo.

Grazie **alla soluzione VOICE, OVERLOG** è in grado di fornire ed integrare tecnologie diverse per l'ottimizzazione di ogni fase e tipologia di magazzino.

BENEFICI OPERATIVI

la soluzione Voice integrata in SLIM2k consente di:

- Lavorare a mani libere, senza dover leggere le disposizioni sul display
- Ricevere comandi vocali in cuffia invece di leggerli a display su terminale palmare RF
- Sostituire lettura tramite bar code e/o inserimento dati a tastiera con comandi vocali nel microfono
- Interagire con il WMS utilizzando un unico terminale per tutte le operazioni di magazzino
- Aumentare la produttività, evitando l'interazione manuale con i terminali RF

BENEFICI ORGANIZZATIVI:

La soluzione Voice integrata in SLIM2k consente:

- Riduzione dei costi e dei tempi di training per i nuovi operatori
- Flessibilità e interscambio tra operatori dei dispositivi terminali Voice indipendenti dal singolo profilo vocale
- Riduzione costi di gestione, in particolare in ambienti che richiedono elevata manualità nelle operazioni
- Riduzione degli errori, poiché lavorando in cuffia aumenta notevolmente il grado di concentrazione



RFID

L'IDENTIFICAZIONE RFID

L'RFID (Radio Frequency Identification) è una tecnologia per l'identificazione e/o memorizzazione automatica delle informazioni inerenti a un prodotto o bancale (o contenitore del prodotto) tramite un chip (TAG) elettronico con identificativo univoco.

Questa autenticazione consente non solo di tracciare il prodotto e/o il suo contenitore ma anche di dare contenuto al TAG, potendo scriverci informazioni che diventeranno utili e utilizzabili nelle fasi successive della filiera.

La tecnologia RFID si è dimostrata molto più complessa da utilizzare di quanto si potesse ipotizzare al suo avvento, in quanto i problemi tecnologici (in alcune applicazioni presenta problemi di disturbi), normativi (non esiste uno standard mondiale) ma soprattutto economici (il costo dei TAG è ancora troppo elevato) hanno fatto sì che non si sia ancora innescato un circolo virtuoso che ha permesso, invece, la diffusione del bar code negli anni '80 del secolo scorso.

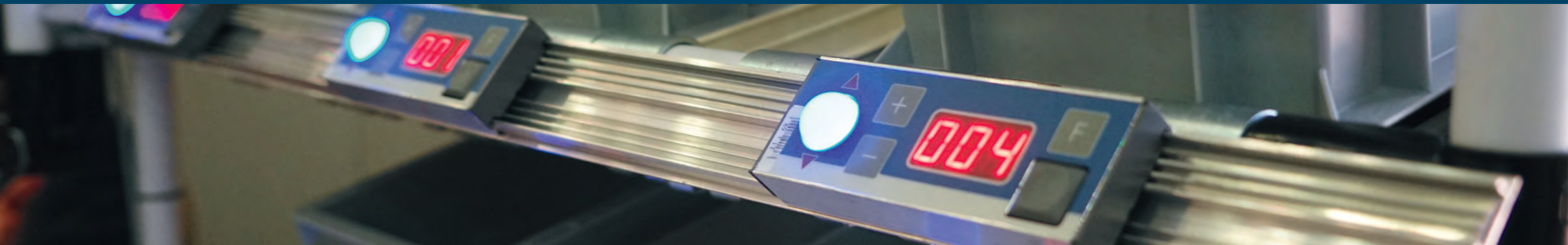
La tecnologia RFID così trova efficace utilizzo solo su alcune applicazioni, soprattutto in ambito produttivo e su applicazioni "chiuse" in cui l'RFID viene utilizzato per il trasporto d'informazioni all'interno dell'azienda e viene recuperato, per il suo riutilizzo, alla fine del processo produttivo e logistico.

PRINCIPALI BENEFICI:

- TRACCIABILITÀ DELL'INTERA FILIERA DELLA SUPPLY CHAIN
- PRECISIONE E MASSIMIZZAZIONE NEL CONTROLLO DELLE SPEDIZIONI
- VELOCITÀ NELLE OPERAZIONI DI INVENTARIO
- FACILITÀ DI IMPLEMENTAZIONE NEI PROCESSI



I sistemi Voice sono integrabili con il WMS SLIM2k di Overlog



PICK TO LIGHT

TECNOLOGIA PICK TO LIGHT

Il "Pick to Light" è un sistema di prelievo manuale che non richiede l'ausilio di documenti cartacei. Ogni locazione di prelievo viene dotata di un led e di un display che s'illuminano per indicare, rispettivamente, all'operatore l'ubicazione dalla quale prelevare e il quantitativo di merce richiesto dall'ordine.

Si tratta di una soluzione molto efficace ed economica.

Adatta per la movimentazione veloce di materiali sia di piccole che di grandi dimensioni.

Overlog vanta una grande esperienza nell'utilizzo di questa tecnologia in settori molto diversi ma sempre con risultati di incremento della produttività e della gestione delle operazioni di magazzino.

IL SISTEMA "PICK TO LIGHT" CONSENTE DI OTTENERE VANTAGGI IN TERMINI DI:

- AUMENTO DELLA PRODUTTIVITÀ IN FASE DI PRELIEVO
- DIMINUIZIONE DELLA PERCENTUALE D'ERRORE
- RAPIDITÀ NELLO SCAMBIO DI INFORMAZIONI CON IL SOFTWARE DI GESTIONE
- FACILITÀ DI INTEGRAZIONE IN INSTALLAZIONI GIÀ ESISTENTI
- RAPIDITÀ E SEMPLICITÀ DI FORMAZIONE DEL PERSONALE



I sistemi Pick to Light sono integrabili con il WMS SLIM2k di Overlog

PUT TO LIGHT

TECNOLOGIA PUT TO LIGHT

I CARRELLI per il Put to light sono utilizzati nelle attività di picking e smistamento per aiutare l'operatore a svolgere correttamente e velocemente le attività a lui destinate.



BENEFICI

- processi agili
- tempi di throughput più brevi
- meno errori
- risparmi sui costi
- maggiore soddisfazione dei clienti
- maggiore capacità di fornitura
- trasparenza dei processi
- facilità di inserimento nuovo personale



I sistemi Put to Light sono integrabili con il WMS SLIM2k di Overlog



LEAN WAREHOUSE & MANUFACTURING

Stazione di assemblaggio integrata linea lean (WORK-STATION) con sistemi video e led a controllo luminoso che guidano ed ottimizzano le prestazioni dell'operatore.

WORKSTATION:

- Controllo di produzione SLIM2k
- Ripiano di assemblaggio
- Monitor kpi produzione
- Contenitori componenti con Pick to Light

L'INNOVAZIONE:

Il sistema LEAN WAREHOUSE & MANUFACTURING di Overlog integra una postazione di lavoro ergonomica con un sistema Pick to Light. L'operatore è guidato, passo dopo passo, per tutto il processo di picking ed assemblaggio tramite istruzioni su schermo e/o display luminosi.

FASI DEL PROCESSO:

- L'operatore seleziona l'ordine di lavoro sul touch panel;
- Il sistema gestionale di magazzino SLIM2k (WMS) attiva i punti di approvvigionamento che contengono gli articoli da assemblare, i moduli PTL corrispondenti vengono illuminati dando anche l'informazione della singola quantità da prelevare;
- In caso di particolari complessità di assemblaggio è possibile generare anche la corretta sequenza di picking, dando ulteriore supporto all'operatore sulle corrette modalità da seguire nella lavorazione;

- Sul touch panel è possibile generare immagini, schemi di montaggio, diagrammi di assemblaggio per supportare il personale durante le fasi di assemblaggio;
- L'avanzamento delle fasi può essere effettuata o in automatico tramite il display o tramite lettori di codici a barre.

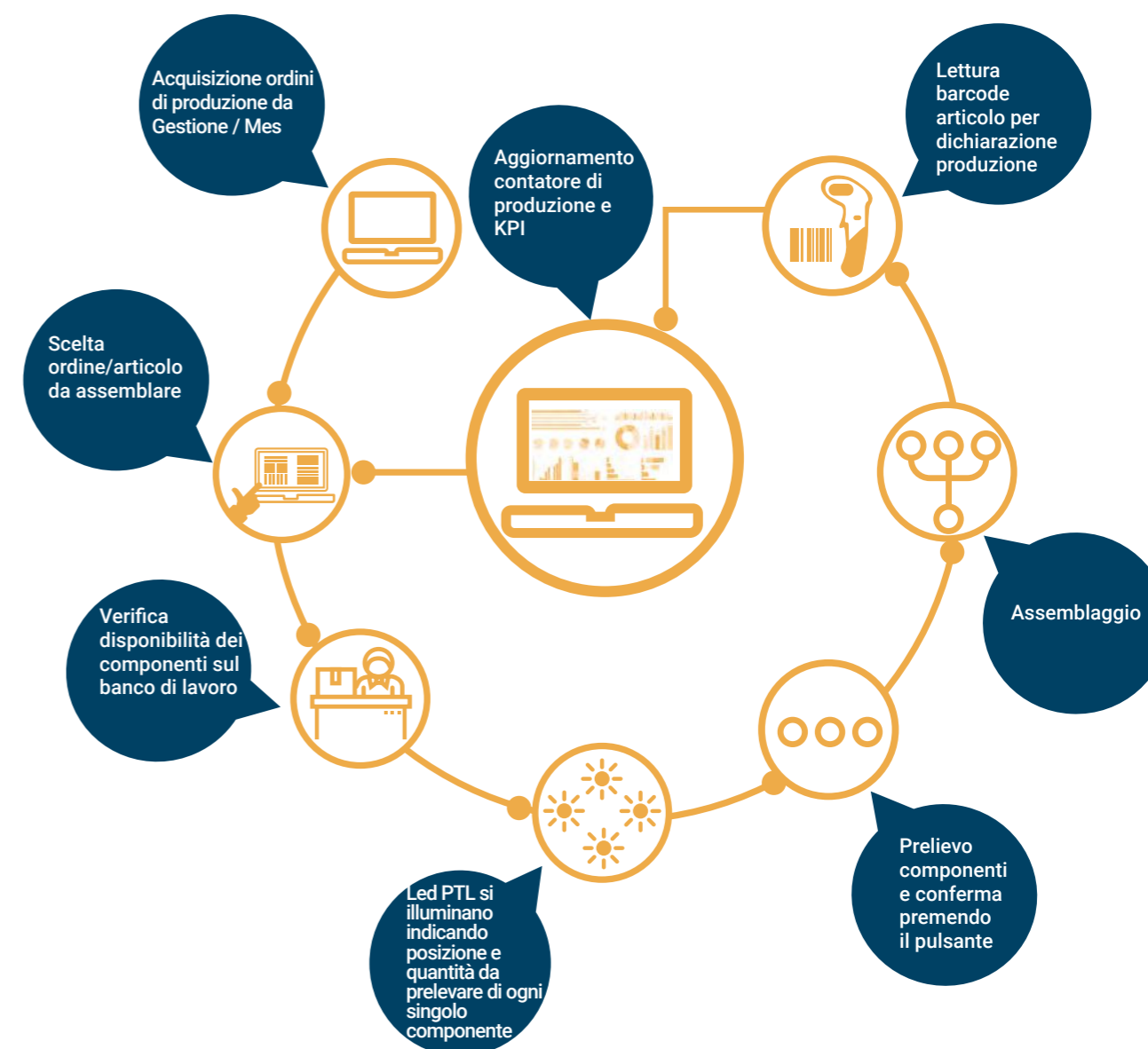
SLIM2k DI OVERLOG: "IL RUOLO DEL REGISTA"

La supervisione di tutti i flussi di merce tra la stazione di assemblaggio ed il magazzino vengono garantiti in tempo reale dal sistema WMS, SLIM2k.

Mediante l'integrazione con il WMS la stazione di lavoro genera automaticamente le richieste di refilling degli articoli da utilizzare al magazzino di stoccaggio e l'invio delle richieste e/o informazioni all'area di magazzino.

BENEFICI:

- Riduzione della complessità del processo;
- Riduzione al minimo degli errori;
- Incremento dell'efficienza;
- Incremento degli standard qualitativi;
- Superamento della difficoltà legata al processo di corretto prelievo e/o versamento.





RIVENDITORE UFFICIALE PER L'ITALIA DI

PTV GROUP



Overlog si avvale della collaborazione con **PTV Group** per proporre servizi e soluzioni **per l'ottimizzazione del trasporto di merci e persone.**

In ogni ambito la velocità e la precisione nella consegna diventano un fattore fondamentale per la competitività sul mercato. Sia in ambito BtoB che BtoC la consegna della merce è uno strumento strategico in termini di diminuzione costi e di incremento del servizio.

Borderò con ogni fermata del Giro (modificabile dall'utente)

Giro visualizzato in Mappa

N°	Località	Deposito Data	Tempo di perc.	Orario della fve. Arrivo	Tempo di serv.	Orario della fve. Partenza	Prez. della fve.	Peso car.	N°	N. nel giro
1	31020 Hueso	0,00 km	0 min	06:30 09.07.04:57	0 min	06:30 09.07.04:57	0,00	0,00 kg	1	0
2	31020 Hueso di Pieve	33,84 km	54 min	06:30 09.07.05:32	7 min	06:37 09.07.05:39	814,07 kg	0,00 kg	2	1
3	31020 Vazzola	37,35 km	5 min	06:30 09.07.06:42	7 min	06:37 09.07.06:49	784,31 kg	0,00 kg	3	2
4	31046 Oberze	50,54 km	24 min	06:30 09.07.07:23	7 min	06:37 09.07.07:30	726,52 kg	0,00 kg	4	3
5	31040 Portobuffole	76,22 km	14 min	06:30 09.07.07:44	7 min	06:37 09.07.07:51	715,62 kg	0,00 kg	5	4
6	31018 Gaarone	67,98 km	14 min	06:30 09.07.08:06	7 min	06:37 09.07.08:13	706,92 kg	0,00 kg	6	5
7	31018 Gaarone	68,79 km	3 min	06:30 09.07.08:17	7 min	06:37 09.07.08:24	688,82 kg	0,00 kg	7	6
8	31018 Gaarone	51,90 km	5 min	06:30 09.07.08:29	7 min	06:37 09.07.08:36	665,80 kg	0,00 kg	8	7
9	31018 Gaarone	51,36 km	0 min	06:30 09.07.08:36	7 min	06:37 09.07.08:43	633,88 kg	0,00 kg	9	8
10	31010 Codognè	48,73 km	7 min	06:30 09.07.08:50	7 min	06:37 09.07.08:57	624,81 kg	0,00 kg	10	9
11	31013 Codognè	47,11 km	3 min	06:30 09.07.09:01	7 min	06:37 09.07.09:08	598,33 kg	0,00 kg	11	10
12	31013 Codognè	44,85 km	5 min	06:30 09.07.09:14	7 min	06:37 09.07.09:21	580,12 kg	0,00 kg	12	11
13	31013 Codognè	45,09 km	0 min	06:30 09.07.09:22	7 min	06:37 09.07.09:29	546,05 kg	0,00 kg	13	12
14	31013 Codognè	45,11 km	0 min	06:30 09.07.09:29	7 min	06:37 09.07.09:36	525,24 kg	0,00 kg	14	13
15	31013 Codognè	44,68 km	4 min	06:30 09.07.09:40	7 min	06:37 09.07.09:47	511,98 kg	0,00 kg	15	14
16	31020 San Vendemiano	40,48 km	5 min	06:30 09.07.09:54	7 min	06:37 09.07.10:01	499,22 kg	0,00 kg	16	15
17	31020 San Vendemiano	40,59 km	3 min	06:30 09.07.10:05	7 min	06:37 09.07.10:12	472,48 kg	0,00 kg	17	16
18	31020 San Vendemiano	41,03 km	1 min	06:30 09.07.10:13	7 min	06:37 09.07.10:20	468,30 kg	0,00 kg	18	17
19	31020 San Vendemiano	41,45 km	2 min	06:30 09.07.10:22	7 min	06:37 09.07.10:29	443,17 kg	0,00 kg	19	18
20	31020 San Vendemiano	43,02 km	3 min	06:30 09.07.10:33	7 min	06:37 09.07.10:40	436,17 kg	0,00 kg	20	19
21	31020 San Vendemiano	44,13 km	5 min	06:30 09.07.10:45	7 min	06:37 09.07.10:52	424,72 kg	0,00 kg	21	20
22	31020 San Fior	44,54 km	9 min	06:30 09.07.11:02	7 min	06:37 09.07.11:09	396,89 kg	0,00 kg	22	21
23	31020 San Fior	44,91 km	0 min	06:30 09.07.11:09	7 min	06:37 09.07.11:16	372,59 kg	0,00 kg	23	22
24	31020 San Fior	46,44 km	7 min	06:30 09.07.11:19	7 min	06:37 09.07.11:26	348,47 kg	0,00 kg	24	23

Dati di sintesi del Giro (Testata)

Identific.	# fin.	# ord.	Grat.	brpi	Peso	% pes.	Distancia da p.	Distancia da v.	Quantità	% Quantità	Orario	Ora fve.	lunghezza	Durata
1	33	31	M...	1	833,17 kg	62%	408,00 km	14,37 km	272	100,00	08.07.04:57	08.07.14:33	127,03 km	9 h 37 min
2	33	31	M...	1	634,408 kg	47%	117,90 km	10,73 km	384	73,80	09.07.06:11	09.07.14:12	142,92 km	8 h 00 min
3	33	31	M...	1	1.885,293 kg	87%	88,24 km	10,73 km	417	86,80	09.07.06:22	09.07.14:07	96,49 km	7 h 44 min
4	33	31	M...	1	544,096 kg	40%	60,99 km	12,28 km	176	75,40	09.07.06:29	09.07.11:39	63,56 km	5 h 06 min

CARATTERISTICHE

- Pianificazione dei giri di distribuzione
- Ottimizzazione dei percorsi
- Gestione dei viaggi
- Calcolo dei costi di trasporto in base alle varie tipologie di tariffe contrattuali e proposta della soluzione più economica
- Gestione vincoli logistici
- Integrazione con navigatori e sistemi a bordo mezzo
- Indicazioni per il carico e l'ottimizzazione dello spazio

BENEFICI

- Gestione dinamica della pianificazione dei giri in funzione degli ordini dei diversi punti da servire
- ROI: recupero dell'investimento iniziale in pochi mesi
- Riduzione del nr. dei viaggi
- Miglior saturazione dei mezzi



Tutti i servizi di PTV Group sono integrabili con il WMS SLIM2k di Overlog



Le soluzioni software possono massimizzare i risultati con l'utilizzo dei migliori e più innovativi prodotti hardware.

Grazie alle nostre partnership e ad un team dedicato possiamo offrire ai nostri clienti le migliori soluzioni e sistemi hardware a seconda delle diverse necessità e dei progetti sviluppati.

Overlog, sempre attenta alle nuove e più avanzate tecnologie, offre un servizio completo di scelta, fornitura e assistenza di:



MOBILE PC



SCANNER



TERMINALI RF



STAMPANTI TERMICHE



MATERIALI DI CONSUMO



SERVER



COMPONENTI IMPIANTI WIFI



HEAD SET





overlog | Warehouse Software & Services Hub

I NOSTRI CLIENTI

 ADL American Dataline srl	 CAME SpA	 Farmaderbe srl	 Intersocks srl	 Pallavisini Legnami srl	 San Marco Beverage Network SPA
 Albaelettrica ltd	 Carelli srl	 Fedrigoni spa	 Kostelia srl	 Passione Unghie Cosmetica srl	 Stroili Oro spa
 Altaselect srl	 Ciclo Promo Components spa	 Forno d'Asolo spa	 L.I.C.A.R. International spa	 Perfetti Van Melle	 Tecnosystemi spa
 Artcosmetics srl	 Clinica Odontostomatologica Università degli Studi di Trieste	 FPM Tutto Mobili sh.pk	 Linea Light Group	 Pircher Oberland spa	 The Bridge srl
 ASU Friuli Centrale	 Coin srl	 G. Todisco srl	 Madia spa	 PittaRosso spa	 Trudi spa
 AS Friuli Occidentale	 Coopservice soc. coop. p. a.	 Gi Di Meccanica	 Mainetti spa	 Portogruaro Interporto spa	 Uffix spa
 Attiva spa	 D'Ambros Ipermercato spa	 Glou Glou Toscana	 Mobilificio Santa Lucia spa	 Pratic F.lli Orioli spa	 Vetoquinol
 Autogrill spa	 DaPian srl	 Goccia di Carnia srl	 Morellato spa	 Prinz B. & F. srl	 Vinicola Mauri
 Azienda Sanitaria Universitaria integrata di Udine	 Diffusione Orologi srl	 Gruppo Edicart srl	 Norbert Dentressangle - XPO	 Protezione Civile della Regione Autonoma Friuli Venezia Giulia	 Viteria Pettarini
 B. Pacorini srl	 Domus Line srl	 Ilcam spa	 Nuova esterno Mobili srl	 Quiris srl	 Vivisol srl
 Blubai	 DRINK srl	 Insiel spa	 Nuovo Scatolificio Valtenna srl	 Rays spa	 Wärtsilä Italia spa
 Calligaris spa	 Elite srl	 Interbrau spa	 OVS spa	 Sadoch	 Zonin 1821

overlog | Warehouse Software
& Services Hub

Via Nazionale, 20/d int. 3/4 - 33042 Buttrio (UD) - Italy
Tel. +39 0432 683119 - Fax +39 0432 684039
info@over-log.it

SOLUZIONI ICT _ Software, Hardware e Servizi
E PROGETTI PER LA LOGISTICA

www.over-log.it

